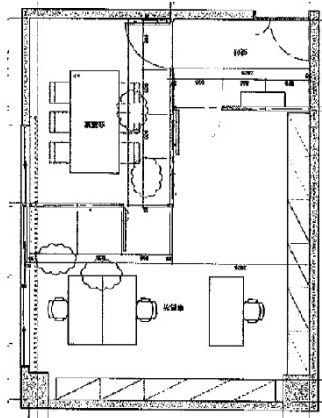


御堂筋三都ビル 2階14.17坪

大阪府大阪市中央区博労町3-6-7



物件MAP



賃貸条件	
月額賃料	114,000円（税別）
坪数	14.17坪
坪単価	8,045円（税別）
共益費	51,000円
礼金	相談
敷金（保証金）	相談
階数	2階（申込有）
入居可能日	相談

ビル情報	
所在地	大阪府大阪市中央区博労町3-6-7
最寄り駅	大阪メトロ御堂筋線 心齋橋駅 徒歩6分 大阪メトロ御堂筋線 本町駅 徒歩6分
エリア	心齋橋・長堀橋エリア
竣工	1970年12月
耐震	旧耐震基準
階数	地上6階
用途	事務所
構造	RC造

設備情報	
エレベーター	1基
空調	個別空調
OAフロア	
基準階天井高	2,400mm
光ファイバー	有り
トイレ	男女別・室外
セキュリティ	有り
駐車場	無し



事務所移転の簡単検索サイト

Quick Service

クイックサービス

御堂筋三都ビル 2階14.17坪 大阪府大阪市中央区博労町3-6-7

心齋橋・長堀橋エリア（ビルID：0020818）の賃貸オフィス

貸事務所・レンタルオフィス・オフィス移転ならQuickService

物件詳細はこちらから



0120-55-2620

【受付時間】平日9:30~18:30

