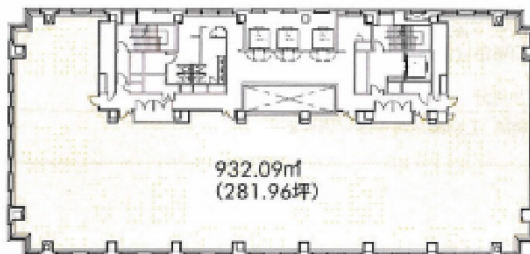


# 御堂筋グラントワー 7階81.66坪

大阪府大阪市中央区博労町3-5-1



## 物件MAP



賃貸条件	
月額賃料	相談
坪数	81.66坪
坪単価	相談
共益費	賃料に含む
礼金	無し
敷金（保証金）	12ヶ月
階数	7階
入居可能日	即日

ビル情報	
所在地	大阪府大阪市中央区博労町3-5-1
最寄り駅	大阪メトロ御堂筋線 本町駅 徒歩4分 大阪メトロ長堀鶴見緑地線 心齋橋駅 徒歩4分 大阪メトロ御堂筋線 心齋橋駅 徒歩7分 大阪メトロ四つ橋線 本町駅 徒歩11分 大阪メトロ中央線 本町駅 徒歩8分
エリア	心齋橋・長堀橋エリア
竣工	1994年1月
耐震	新耐震基準
階数	地上21階 地下2階
用途	事務所
構造	S造、一部SRC造

設備情報	
エレベーター	7基
空調	セントラル空調
OAフロア	
基準階天井高	2,580mm
光ファイバー	有り
トイレ	男女別・室外
セキュリティ	有り
駐車場	有り



事務所移転の簡単検索サイト

御堂筋グラントワー 7階81.66坪 大阪府大阪市中央区博労町3-5-1

心齋橋・長堀橋エリア（ビルID：0020815）の賃貸オフィス

貸事務所・レンタルオフィス・オフィス移転ならQuickService

物件詳細はこちらから

 0120-55-2620

【受付時間】平日9:30～18:30

