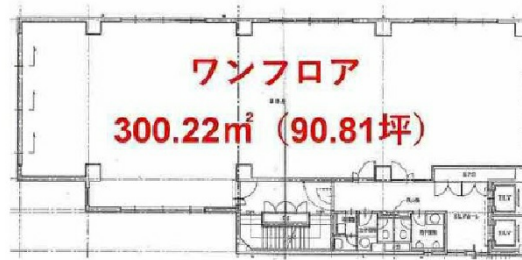


# ACN心齋橋博労町ビル 2階94.71坪

大阪府大阪市中央区博労町3-4-15



## 物件MAP



賃貸条件	
坪数	94.71坪
階数	2階
入居可能日	
ビル情報	
所在地	大阪府大阪市中央区博労町3-4-15
最寄り駅	大阪メトロ御堂筋線 心齋橋駅 徒歩5分 大阪メトロ長堀鶴見緑地線 心齋橋駅 徒歩5分 大阪メトロ中央線 本町駅 徒歩8分
エリア	心齋橋・長堀橋エリア
竣工	1992年8月
耐震	新耐震基準
階数	地上8階 地下1階
用途	事務所/店舗
構造	SRC造
設備情報	
エレベーター	2基
空調	個別空調
OAフロア	その他
基準階天井高	
光ファイバー	無し
トイレ	男女別・室外
セキュリティ	有り
駐車場	無し



事務所移転の簡単検索サイト

Quick Service

クイックサービス

ACN心齋橋博労町ビル 2階94.71坪 大阪府大阪市中央区博労町3-4-15

心齋橋・長堀橋エリア (ビルID: 0020813) の賃貸オフィス

貸事務所・レンタルオフィス・オフィス移転ならQuickService

物件詳細はこちらから

0120-55-2620

【受付時間】平日9:30~18:30

