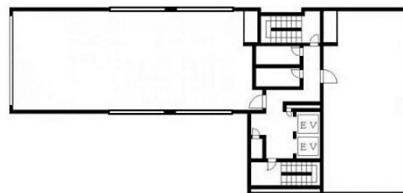


堺筋MS第2ビル 11階33.82坪

大阪府大阪市中央区博労町1-9-8



物件MAP



賃貸条件	
月額賃料	507,300円（税別）
坪数	33.82坪
坪単価	15,000円（税別）
共益費	賃料に含む
礼金	無し
敷金（保証金）	12ヶ月
階数	11階（セットアップ）
入居可能日	2024年9月

ビル情報	
所在地	大阪府大阪市中央区博労町1-9-8
最寄り駅	大阪メトロ堺筋線 長堀橋駅 徒歩5分 大阪メトロ中央線 堺筋本町駅 徒歩5分 大阪メトロ堺筋線 堺筋本町駅 徒歩5分 大阪メトロ長堀鶴見緑地線 長堀橋駅 徒歩5分 大阪メトロ長堀鶴見緑地線 松屋町駅 徒歩11分
エリア	心斎橋・長堀橋エリア
竣工	1991年1月
耐震	新耐震基準
階数	地上10階 地上1階
用途	事務所
構造	SRC造

設備情報	
エレベーター	2基
空調	個別空調
OAフロア	
基準階天井高	
光ファイバー	有り
トイレ	男女別・室外
セキュリティ	有り
駐車場	有り



事務所移転の簡単検索サイト

Quick Service

クイックサービス

堺筋MS第2ビル 11階33.82坪 大阪府大阪市中央区博労町1-9-8

心斎橋・長堀橋エリア（ビルID：0020799）の賃貸オフィス

貸事務所・レンタルオフィス・オフィス移転ならQuickService

物件詳細はこちらから

0120-55-2620

【受付時間】平日9:30～18:30

