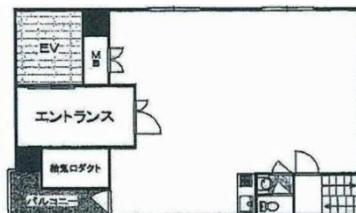


# Will博労町ビル 8階24.78坪

大阪府大阪市中央区博労町1-8-1



## 物件MAP



賃貸条件	
月額賃料	相談
坪数	24.78坪
坪単価	相談
共益費	相談
礼金	無し
敷金（保証金）	相談
階数	8階
入居可能日	2024年5月

ビル情報	
所在地	大阪府大阪市中央区博労町1-8-1
最寄り駅	大阪メトロ堺筋線 堺筋本町駅 徒歩5分 大阪メトロ堺筋線 長堀橋駅 徒歩6分 大阪メトロ長堀鶴見緑地線 長堀橋駅 徒歩4分 大阪メトロ中央線 堺筋本町駅 徒歩7分 大阪メトロ長堀鶴見緑地線 松屋町駅 徒歩11分
エリア	心斎橋・長堀橋エリア
竣工	2007年8月
耐震	新耐震基準
階数	地上12階
用途	事務所/店舗
構造	RC造

設備情報	
エレベーター	1基
空調	個別空調
OAフロア	OAフロア
基準階天井高	2,480mm
光ファイバー	有り
トイレ	男女共用・室内
セキュリティ	有り
駐車場	無し