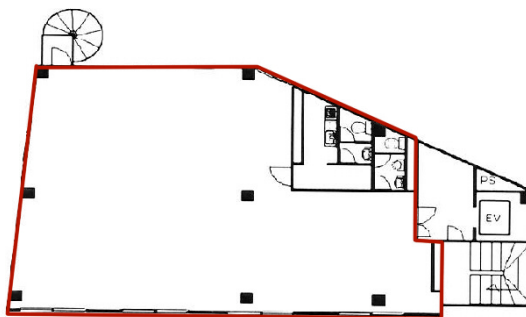


堺筋本町千寿ビル 4階52.42坪

大阪府大阪市中央区農人橋3-2-7



物件MAP



賃貸条件	
坪数	52.42坪
階数	4階
入居可能日	

ビル情報	
所在地	大阪府大阪市中央区農人橋3-2-7
最寄り駅	大阪メトロ中央線 堺筋本町駅 徒歩5分 大阪メトロ堺筋線 堺筋本町駅 徒歩5分
エリア	谷町・OBPエリア
竣工	1990年8月
耐震	新耐震基準
階数	地上8階 地上1階
用途	事務所
構造	S造

設備情報	
エレベーター	1基
空調	個別空調
OAフロア	タイルカーペット
基準階天井高	2,500mm
光ファイバー	有り
トイレ	男女別・室外
セキュリティ	有り
駐車場	有り



事務所移転の簡単検索サイト

Quick Service

クイックサービス

堺筋本町千寿ビル 4階52.42坪 大阪府大阪市中央区農人橋3-2-7

谷町・OBPエリア(ビルID:0020786)の賃貸オフィス

貸事務所・レンタルオフィス・オフィス移転ならQuickService

物件詳細はこちらから

0120-55-2620

【受付時間】平日9:30~18:30

