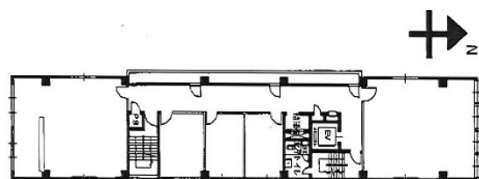


第8松屋ビル 11階6.9坪

大阪府大阪市中央区農人橋2-1-35



物件MAP



| 賃貸条件 | |
|-------|------------|
| 坪数 | 6.9坪 |
| 階数 | 11階 (1106) |
| 入居可能日 | |

| ビル情報 | |
|------|--|
| 所在地 | 大阪府大阪市中央区農人橋2-1-35 |
| 最寄り駅 | 大阪メトロ谷町線 谷町四丁目駅 徒歩3分 大阪メトロ中央線 谷町四丁目駅 徒歩3分 |
| エリア | 谷町・OBPエリア |
| 竣工 | 1993年7月 |
| 耐震 | 旧耐震基準 |
| 階数 | 地上11階 地上1階 |
| 用途 | 事務所 |
| 構造 | RC造 |

| 設備情報 | |
|--------|--------|
| エレベーター | 1基 |
| 空調 | 個別空調 |
| OAフロア | その他 |
| 基準階天井高 | |
| 光ファイバー | 有り |
| トイレ | 男女別・室外 |
| セキュリティ | 有り |
| 駐車場 | 有り |