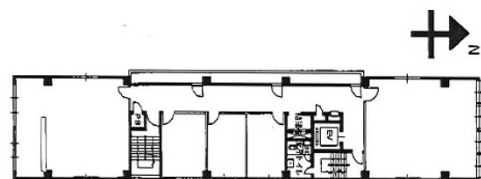


第8松屋ビル 10階10.38坪

大阪府大阪市中央区農人橋2-1-35



物件MAP



賃貸条件	
坪数	10.38坪
階数	10階 (1008)
入居可能日	

ビル情報	
所在地	大阪府大阪市中央区農人橋2-1-35
最寄り駅	大阪メトロ谷町線 谷町四丁目駅 徒歩3分 大阪メトロ中央線 谷町四丁目駅 徒歩3分
エリア	谷町・OBPエリア
竣工	1993年7月
耐震	旧耐震基準
階数	地上11階 地上1階
用途	事務所
構造	RC造

設備情報	
エレベーター	1基
空調	個別空調
OAフロア	その他
基準階天井高	
光ファイバー	有り
トイレ	男女別・室外
セキュリティ	有り
駐車場	有り