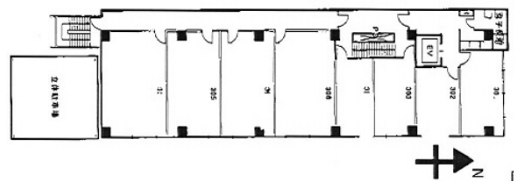


第6松屋ビル 11階6.13坪

大阪府大阪市中央区農人橋2-1-31



物件MAP



賃貸条件	
月額賃料	45,975円（税別）
坪数	6.13坪
坪単価	7,500円（税別）
共益費	12,260円
礼金	
敷金（保証金）	300000円
階数	11階（1165）
入居可能日	即日

ビル情報	
所在地	大阪府大阪市中央区農人橋2-1-31
最寄り駅	大阪メトロ谷町線 谷町四丁目駅 徒歩5分 大阪メトロ中央線 谷町四丁目駅 徒歩5分
エリア	谷町・OBPエリア
竣工	1978年8月
耐震	新耐震基準
階数	地上12階 地上1階
用途	事務所
構造	調査中

設備情報	
エレベーター	1基
空調	個別空調
OAフロア	その他
基準階天井高	
光ファイバー	有り
トイレ	調査中
セキュリティ	有り
駐車場	有り