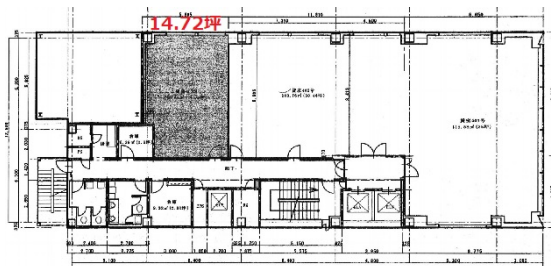


# 大阪建築会館ビル 4階14.72坪

大阪府大阪市中央区農人橋2-1-10



## 物件MAP



賃貸条件	
月額賃料	103,040円 (税別)
坪数	14.72坪
坪単価	7,000円 (税別)
共益費	36,800円
礼金	無し
敷金 (保証金)	1236480円
階数	4階 (403)
入居可能日	相談

ビル情報	
所在地	大阪府大阪市中央区農人橋2-1-10
最寄り駅	大阪メトロ谷町線 谷町四丁目駅 徒歩4分 大阪メトロ中央線 谷町四丁目駅 徒歩4分
エリア	谷町・OBPエリア
竣工	1993年7月
耐震	新耐震基準
階数	地上10階 地下1階
用途	事務所
構造	S造

設備情報	
エレベーター	2基
空調	個別空調
OAフロア	その他
基準階天井高	2,400mm
光ファイバー	無し
トイレ	男女別・室外
セキュリティ	有り
駐車場	有り



事務所移転の簡単検索サイト

大阪建築会館ビル 4階14.72坪 大阪府大阪市中央区農人橋2-1-10

谷町・OBPエリア (ビルID: 0020777) の賃貸オフィス

クイックサービス

貸事務所・レンタルオフィス・オフィス移転ならQuickService

物件詳細はこちらから

 0120-55-2620

【受付時間】平日9:30~18:30

