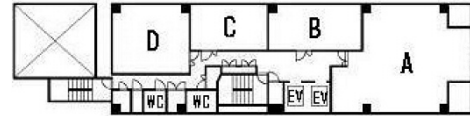


AXIS谷町ビル 5階10.23坪

大阪府大阪市中央区農人橋1-4-31



物件MAP



賃貸条件	
坪数	10.23坪
階数	5階
入居可能日	

ビル情報	
所在地	大阪府大阪市中央区農人橋1-4-31
最寄り駅	大阪メトロ中央線 谷町四丁目駅 徒歩2分 大阪メトロ谷町線 谷町四丁目駅 徒歩2分
エリア	谷町・OBPエリア
竣工	1992年3月
耐震	新耐震基準
階数	地上12階 地下2階
用途	事務所
構造	RC造

設備情報	
エレベーター	2基
空調	個別空調
OAフロア	その他
基準階天井高	2,500mm
光ファイバー	有り
トイレ	男女別・室外
セキュリティ	有り
駐車場	有り



事務所移転の簡単検索サイト

Quick Service

クイックサービス

AXIS谷町ビル 5階10.23坪 大阪府大阪市中央区農人橋1-4-31

谷町・OBPエリア (ビルID: 0020774) の賃貸オフィス

貸事務所・レンタルオフィス・オフィス移転なら**QuickService**

物件詳細はこちらから

 **0120-55-2620**

【受付時間】平日9:30~18:30

