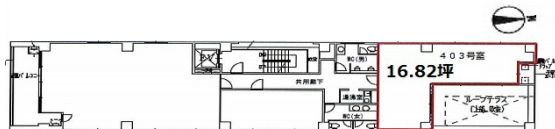


谷町エクセルビル 4階16.82坪

大阪府大阪市中央区農人橋1-1-7



物件MAP



賃貸条件	
月額賃料	109,330円 (税別)
坪数	16.82坪
坪単価	6,500円 (税別)
共益費	賃料に含む
礼金	350000円
敷金 (保証金)	250000円
階数	4階 (403)
入居可能日	2024年6月

ビル情報	
所在地	大阪府大阪市中央区農人橋1-1-7
最寄り駅	大阪メトロ谷町線 谷町四丁目駅 徒歩4分 大阪メトロ中央線 谷町四丁目駅 徒歩4分 大阪メトロ谷町線 谷町六丁目駅 徒歩9分 大阪メトロ長堀鶴見緑地線 谷町六丁目駅 徒歩9分 大阪メトロ長堀鶴見緑地線 松屋町駅 徒歩11分
エリア	谷町・OBPエリア
竣工	1982年2月
耐震	旧耐震基準
階数	地上10階
用途	事務所
構造	S造

設備情報	
エレベーター	1基
空調	個別空調
OAフロア	
基準階天井高	2,200mm
光ファイバー	有り
トイレ	男女共用・室内
セキュリティ	有り
駐車場	無し



事務所移転の簡単検索サイト

谷町エクセルビル 4階16.82坪 大阪府大阪市中央区農人橋1-1-7

谷町・OBPエリア (ビルID: 0020773) の賃貸オフィス

貸事務所・レンタルオフィス・オフィス移転ならQuickService

物件詳細はこちらから

0120-55-2620

【受付時間】平日9:30~18:30

