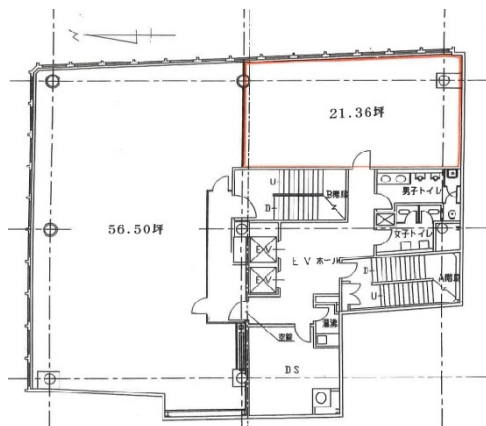


南都地所大阪ビル 6階21.36坪

大阪府大阪市中央区難波4-7-2



物件MAP



賃貸条件	
月額賃料	相談
坪数	21.36坪
坪単価	相談
共益費	64,080円
礼金	無し
敷金（保証金）	12ヶ月
階数	6階
入居可能日	即日

ビル情報	
所在地	大阪府大阪市中央区難波4-7-2
最寄り駅	大阪メトロ御堂筋線 なんば駅 徒歩1分 大阪メトロ千日前線 なんば駅 徒歩1分 大阪メトロ四つ橋線 なんば駅 徒歩1分
エリア	難波・日本橋エリア
竣工	1971年2月
耐震	耐震補強済
階数	地上9階 地下2階
用途	事務所
構造	S造

設備情報	
エレベーター	2基
空調	個別空調
OAフロア	タイルカーペット
基準階天井高	2,500mm
光ファイバー	有り
トイレ	男女別・室外
セキュリティ	有り
駐車場	有り



事務所移転の簡単検索サイト

南都地所大阪ビル 6階21.36坪 大阪府大阪市中央区難波4-7-2

難波・日本橋エリア（ビルID：0020741）の賃貸オフィス

貸事務所・レンタルオフィス・オフィス移転ならQuickService

物件詳細はこちらから

 0120-55-2620

【受付時間】平日9:30~18:30

