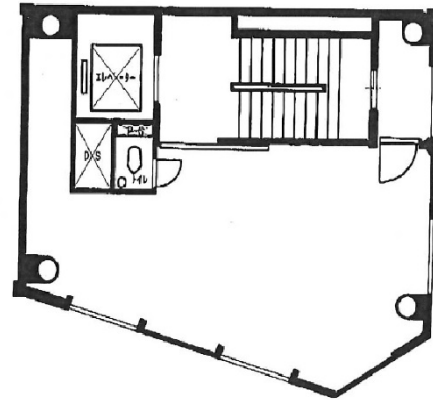


# コックドールビル 4階14坪

大阪府大阪市中央区難波4-5-14



物件MAP



賃貸条件	
坪数	14坪
階数	4階
入居可能日	
ビル情報	
所在地	大阪府大阪市中央区難波4-5-14
最寄り駅	大阪メトロ御堂筋線 なんば駅 徒歩3分 南海本線 難波駅 徒歩3分 JR関西本線(大和路線) JR 難波駅 徒歩5分 大阪メトロ四つ橋線 なんば駅 徒歩3分
エリア	難波・日本橋エリア
竣工	要確認
耐震	旧耐震基準
階数	地上9階 地上1階
用途	事務所/店舗
構造	S造
設備情報	
エレベーター	1基
空調	無し
OAフロア	その他
基準階天井高	
光ファイバー	無し
トイレ	男女共用・室内
セキュリティ	無し
駐車場	無し



事務所移転の簡単検索サイト

Quick Service

クイックサービス

コックドールビル 4階14坪 大阪府大阪市中央区難波4-5-14

難波・日本橋エリア (ビルID: 0020739) の賃貸オフィス

貸事務所・レンタルオフィス・オフィス移転ならQuickService

物件詳細はこちらから

0120-55-2620

【受付時間】平日9:30~18:30

