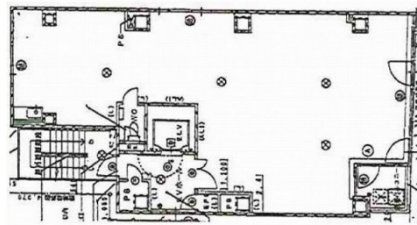


# いちご御堂筋ビル 6階33.46坪

大阪府大阪市中央区難波4-2-4



## 物件MAP



賃貸条件	
月額賃料	相談
坪数	33.46坪
坪単価	相談
共益費	賃料に含む
礼金	無し
敷金（保証金）	相談
階数	6階（先行有り）
入居可能日	2024年9月
ビル情報	
所在地	大阪府大阪市中央区難波4-2-4
最寄り駅	大阪メトロ御堂筋線 なんば駅 徒歩1分 大阪メトロ千日前線 なんば駅 徒歩1分 大阪メトロ四つ橋線 なんば駅 徒歩1分 阪神なんば線 大阪難波駅 徒歩3分 近鉄難波線 大阪難波駅 徒歩3分
エリア	難波・日本橋エリア
竣工	2002年3月
耐震	新耐震基準
階数	地上12階 地下1階
用途	事務所/店舗
構造	S造
設備情報	
エレベーター	1基
空調	個別空調
OAフロア	タイルカーペット
基準階天井高	
光ファイバー	無し
トイレ	男女共用・室内
セキュリティ	有り
駐車場	無し



事務所移転の簡単検索サイト

**Quick Service**


クイックサービス

いちご御堂筋ビル 6階33.46坪 大阪府大阪市中央区難波4-2-4

難波・日本橋エリア（ビルID：0020735）の賃貸オフィス

貸事務所・レンタルオフィス・オフィス移転なら**QuickService**

物件詳細はこちらから

 **0120-55-2620**

【受付時間】平日9:30~18:30

