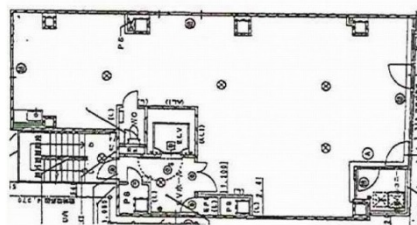


いちご御堂筋ビル 3階33.46坪

大阪府大阪市中央区難波4-2-4



物件MAP



賃貸条件	
月額賃料	相談
坪数	33.46坪
坪単価	相談
共益費	賃料に含む
礼金	無し
敷金（保証金）	相談
階数	3階（申込有り）
入居可能日	2024年8月

ビル情報	
所在地	大阪府大阪市中央区難波4-2-4
最寄り駅	大阪メトロ御堂筋線 なんば駅 徒歩1分 大阪メトロ千日前線 なんば駅 徒歩1分 大阪メトロ四つ橋線 なんば駅 徒歩1分 阪神なんば線 大阪難波駅 徒歩3分 近鉄難波線 大阪難波駅 徒歩3分
エリア	難波・日本橋エリア
竣工	2002年3月
耐震	新耐震基準
階数	地上12階 地下1階
用途	事務所/店舗
構造	S造

設備情報	
エレベーター	1基
空調	個別空調
OAフロア	タイルカーペット
基準階天井高	
光ファイバー	無し
トイレ	男女共用・室内
セキュリティ	有り
駐車場	無し