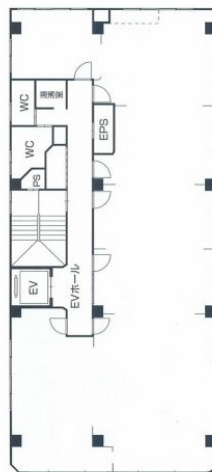


# ナンバ八千代ビル 10階9.25坪

大阪府大阪市中央区難波2-3-11



## 物件MAP



| 賃貸条件  |         |
|-------|---------|
| 坪数    | 9.25坪   |
| 階数    | 10階 (E) |
| 入居可能日 |         |

| ビル情報 |  |
|------|--|
| 所在地  | 大阪府大阪市中央区難波2-3-11  |
| 最寄り駅 | 大阪メトロ御堂筋線 なんば駅 徒歩4分<br>大阪メトロ千日前線 なんば駅 徒歩4分<br>大阪メトロ四つ橋線 なんば駅 徒歩4分<br>阪神なんば線 大阪難波駅 徒歩3分<br>近鉄難波線 大阪難波駅 徒歩3分 |

|     |            |
|-----|------------|
| エリア | 難波・日本橋エリア  |
| 竣工  | 1974年6月    |
| 耐震  | 旧耐震基準      |
| 階数  | 地上11階 地上1階 |
| 用途  | 事務所        |
| 構造  | S造         |

| 設備情報   |         |
|--------|---------|
| エレベーター | 1基      |
| 空調     | 個別空調    |
| OAフロア  | その他     |
| 基準階天井高 | 2,350mm |
| 光ファイバー | 有り      |
| トイレ    | 男女別・室外  |
| セキュリティ | 有り      |
| 駐車場    | 無し      |