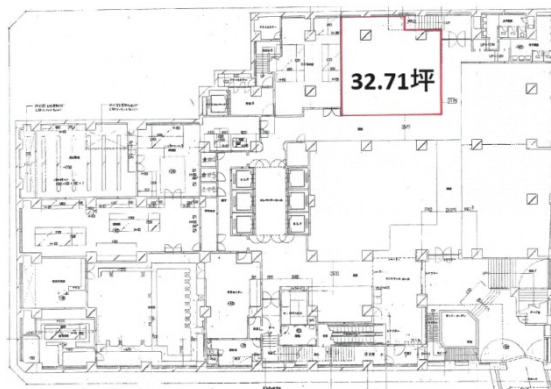


# 御堂筋グランドビル 地下1階32.71坪

大阪府大阪市中央区難波2-2-3



## 物件MAP



賃貸条件	
月額賃料	相談
坪数	32.71坪
坪単価	相談
共益費	163,550円
礼金	無し
敷金（保証金）	相談
階数	B1階
入居可能日	2024年10月

ビル情報	
所在地	大阪府大阪市中央区難波2-2-3
最寄り駅	大阪メトロ御堂筋線 なんば駅 徒歩1分 南海本線 難波駅 徒歩1分 大阪メトロ千日前線 なんば駅 徒歩2分 阪神なんば線 大阪難波駅 徒歩3分 近鉄難波線 大阪難波駅 徒歩3分
エリア	難波・日本橋エリア
竣工	1989年6月
耐震	新耐震基準
階数	地上15階 地下1階
用途	店舗
構造	S造

設備情報	
エレベーター	7基
空調	セントラル空調
OAフロア	OAフロア
基準階天井高	2,600mm
光ファイバー	有り
トイレ	男女別・室外
セキュリティ	有り
駐車場	有り



事務所移転の簡単検索サイト

御堂筋グランドビル 地下1階32.71坪 大阪府大阪市中央区難波2-2-3

難波・日本橋エリア（ビルID：0020720）の賃貸オフィス

貸事務所・レンタルオフィス・オフィス移転ならQuickService

物件詳細はこちらから

 0120-55-2620

【受付時間】平日9:30~18:30

