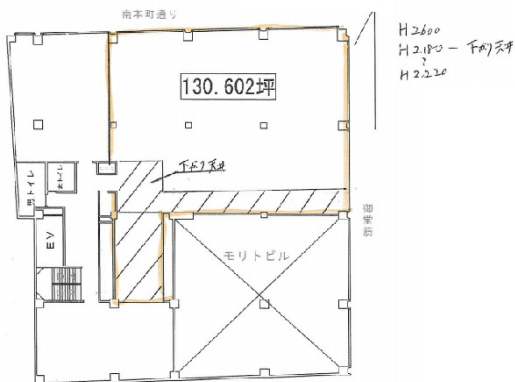


イヨビルディング 4階130.6坪

大阪府大阪市中央区南本町4-2-21



物件MAP



賃貸条件	
月額賃料	相談
坪数	130.6坪
坪単価	相談
共益費	賃料に含む
礼金	無し
敷金（保証金）	10ヶ月
階数	4階
入居可能日	即日

ビル情報	
所在地	大阪府大阪市中央区南本町4-2-21
最寄り駅	大阪メトロ御堂筋線 本町駅 徒歩1分 大阪メトロ四つ橋線 本町駅 徒歩1分 大阪メトロ中央線 本町駅 徒歩1分
エリア	本町・堺筋本町エリア
竣工	1964年9月
耐震	新耐震基準相当
階数	地上9階 地上1階
用途	事務所
構造	SRC造

設備情報	
エレベーター	2基
空調	個別空調
OAフロア	OAフロア
基準階天井高	2,600mm
光ファイバー	有り
トイレ	男女別・室外
セキュリティ	有り
駐車場	無し