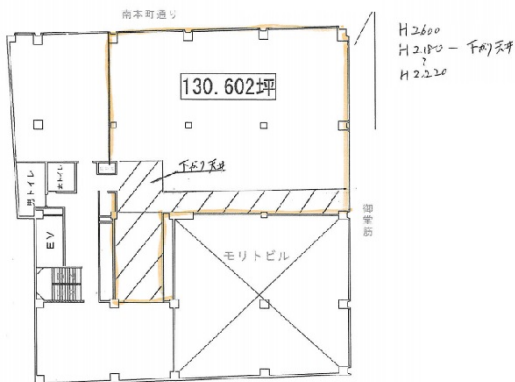


# イヨビルディング 4階130.6坪

大阪府大阪市中央区南本町4-2-21



## 物件MAP



| 賃貸条件    |        |
|---------|--------|
| 月額賃料    | 相談     |
| 坪数      | 130.6坪 |
| 坪単価     | 相談     |
| 共益費     | 賃料に含む  |
| 礼金      | 無し     |
| 敷金（保証金） | 10ヶ月   |
| 階数      | 4階     |
| 入居可能日   | 即日     |

| ビル情報 |   |
|------|---|
| 所在地  | 大阪府大阪市中央区南本町4-2-21  |
| 最寄り駅 | 大阪メトロ御堂筋線 本町駅 徒歩1分<br>大阪メトロ四つ橋線 本町駅 徒歩1分<br>大阪メトロ中央線 本町駅 徒歩1分 |
| エリア  | 本町・堺筋本町エリア  |
| 竣工   | 1964年9月   |
| 耐震   | 新耐震基準相当   |
| 階数   | 地上9階 地上1階   |
| 用途   | 事務所   |
| 構造   | SRC造  |

| 設備情報   |         |
|--------|---------|
| エレベーター | 2基      |
| 空調     | 個別空調    |
| OAフロア  | OAフロア   |
| 基準階天井高 | 2,600mm |
| 光ファイバー | 有り      |
| トイレ    | 男女別・室外  |
| セキュリティ | 有り      |
| 駐車場    | 無し      |



事務所移転の簡単検索サイト

Quick Service

クイックサービス

イヨビルディング 4階130.6坪 大阪府大阪市中央区南本町4-2-21

本町・堺筋本町エリア（ビルID：0020708）の賃貸オフィス

貸事務所・レンタルオフィス・オフィス移転ならQuickService

物件詳細はこちらから



0120-55-2620

【受付時間】平日9:30~18:30

