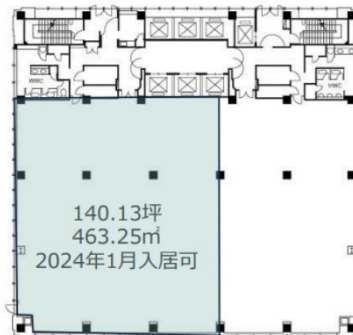


サンマリオンタワー 10階140.14坪

大阪府大阪市中央区南本町2-6-12



物件MAP



| 賃貸条件 | |
|---------|---------|
| 月額賃料 | 相談 |
| 坪数 | 140.14坪 |
| 坪単価 | 相談 |
| 共益費 | 賃料に含む |
| 礼金 | 無し |
| 敷金（保証金） | 12ヶ月 |
| 階数 | 10階 |
| 入居可能日 | 即日 |

| ビル情報 | |
|------|--|
| 所在地 | 大阪府大阪市中央区南本町2-6-12 |
| 最寄り駅 | 大阪メトロ堺筋線 堺筋本町駅 徒歩3分 大阪メトロ中央線 堺筋本町駅 徒歩3分 大阪メトロ御堂筋線 本町駅 徒歩5分 |
| エリア | 本町・堺筋本町エリア |
| 竣工 | 1996年2月 |
| 耐震 | 新耐震基準 |
| 階数 | 地上21階 地下2階 |
| 用途 | 事務所 |
| 構造 | S造 |

| 設備情報 | |
|--------|---------|
| エレベーター | 7基 |
| 空調 | セントラル空調 |
| OAフロア | OAフロア |
| 基準階天井高 | 2,700mm |
| 光ファイバー | 有り |
| トイレ | 男女別・室外 |
| セキュリティ | 有り |
| 駐車場 | 有り |