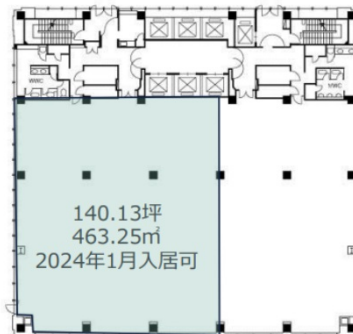


サンマリオンタワー 10階140.14坪

大阪府大阪市中央区南本町2-6-12



物件MAP



賃貸条件	
月額賃料	相談
坪数	140.14坪
坪単価	相談
共益費	賃料に含む
礼金	無し
敷金（保証金）	12ヶ月
階数	10階
入居可能日	即日
ビル情報	
所在地	大阪府大阪市中央区南本町2-6-12
最寄り駅	大阪メトロ堺筋線 堺筋本町駅 徒歩3分 大阪メトロ中央線 堺筋本町駅 徒歩3分 大阪メトロ御堂筋線 本町駅 徒歩5分
エリア	本町・堺筋本町エリア
竣工	1996年2月
耐震	新耐震基準
階数	地上21階 地下2階
用途	事務所
構造	S造
設備情報	
エレベーター	7基
空調	セントラル空調
OAフロア	OAフロア
基準階天井高	2,700mm
光ファイバー	有り
トイレ	男女別・室外
セキュリティ	有り
駐車場	有り



サンマリオンタワー 10階140.14坪 大阪府大阪市中央区南本町2-6-12

本町・堺筋本町エリア（ビルID：0020676）の賃貸オフィス

貸事務所・レンタルオフィス・オフィス移転ならQuickService

物件詳細はこちらから

 0120-55-2620

【受付時間】平日9:30～18:30

