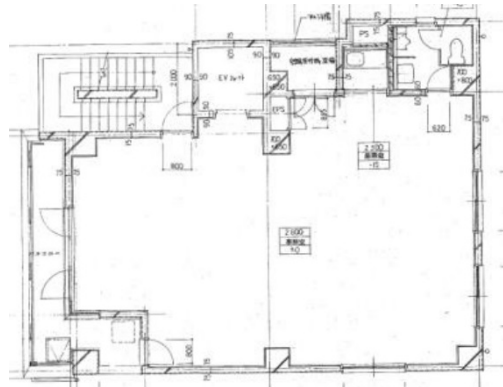


南本町若林ビル 6階28.57坪

大阪府大阪市中央区南本町2-4-15



物件MAP



賃貸条件	
月額賃料	214,000円 (税別)
坪数	28.57坪
坪単価	7,490円 (税別)
共益費	14,000円
礼金	2ヶ月
敷金 (保証金)	3ヶ月
階数	6階 (ワンフロア)
入居可能日	2024年6月

ビル情報	
所在地	大阪府大阪市中央区南本町2-4-15
最寄り駅	大阪メトロ御堂筋線 本町駅 徒歩5分 大阪メトロ四つ橋線 本町駅 徒歩5分 大阪メトロ中央線 本町駅 徒歩5分 大阪メトロ中央線 堺筋本町駅 徒歩4分 大阪メトロ堺筋線 堺筋本町駅 徒歩3分
エリア	本町・堺筋本町エリア
竣工	1989年1月
耐震	新耐震基準
階数	地上9階
用途	事務所
構造	RC造

設備情報	
エレベーター	1基
空調	個別空調
OAフロア	OAフロア
基準階天井高	
光ファイバー	有り
トイレ	男女共用・室内
セキュリティ	無し
駐車場	無し



事務所移転の簡単検索サイト

Quick Service

クイックサービス

南本町若林ビル 6階28.57坪 大阪府大阪市中央区南本町2-4-15

本町・堺筋本町エリア (ビルID: 0020670) の賃貸オフィス

貸事務所・レンタルオフィス・オフィス移転ならQuickService

物件詳細はこちらから

0120-55-2620

【受付時間】平日9:30~18:30

