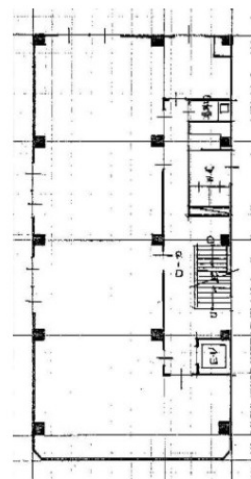


ジコウビル 地下1階55坪

大阪府大阪市中央区南本町2-1-15



物件MAP



賃貸条件	
月額賃料	550,000円 (税別)
坪数	55坪
坪単価	10,000円 (税別)
共益費	121,000円
礼金	無し
敷金 (保証金)	10ヶ月
階数	B1階 (居酒屋居抜き)
入居可能日	即日

ビル情報	
所在地	大阪府大阪市中央区南本町2-1-15
最寄り駅	大阪メトロ中央線 堺筋本町駅 徒歩2分 大阪メトロ堺筋線 堺筋本町駅 徒歩2分
エリア	本町・堺筋本町エリア
竣工	1976年6月
耐震	旧耐震基準
階数	地上6階 地上1階
用途	店舗
構造	S造

設備情報	
エレベーター	1基
空調	個別空調
OAフロア	その他
基準階天井高	
光ファイバー	調査中
トイレ	男女別・室外
セキュリティ	有り
駐車場	無し



事務所移転の簡単検索サイト

Quick Service

クイックサービス

ジコウビル 地下1階55坪 大阪府大阪市中央区南本町2-1-15

本町・堺筋本町エリア (ビルID: 0020657) の賃貸オフィス

貸事務所・レンタルオフィス・オフィス移転なら**QuickService**

物件詳細はこちらから



0120-55-2620

【受付時間】平日9:30~18:30

