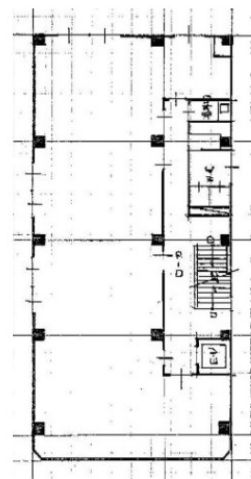


ジコウビル 5階23.4坪

大阪府大阪市中央区南本町2-1-15



物件MAP



賃貸条件	
月額賃料	117,000円 (税別)
坪数	23.4坪
坪単価	5,000円 (税別)
共益費	46,800円
礼金	無し
敷金 (保証金)	8ヶ月
階数	5階 (303.305)
入居可能日	即日

ビル情報	
所在地	大阪府大阪市中央区南本町2-1-15
最寄り駅	大阪メトロ中央線 堺筋本町駅 徒歩2分 大阪メトロ堺筋線 堺筋本町駅 徒歩2分
エリア	本町・堺筋本町エリア
竣工	1976年6月
耐震	旧耐震基準
階数	地上6階 地上1階
用途	事務所
構造	S造

設備情報	
エレベーター	1基
空調	個別空調
OAフロア	その他
基準階天井高	
光ファイバー	調査中
トイレ	男女別・室外
セキュリティ	有り
駐車場	無し



事務所移転の簡単検索サイト

Quick Service

クイックサービス

ジコウビル 5階23.4坪 大阪府大阪市中央区南本町2-1-15

本町・堺筋本町エリア (ビルID: 0020657) の賃貸オフィス

貸事務所・レンタルオフィス・オフィス移転ならQuickService

物件詳細はこちらから



0120-55-2620

【受付時間】平日9:30~18:30

