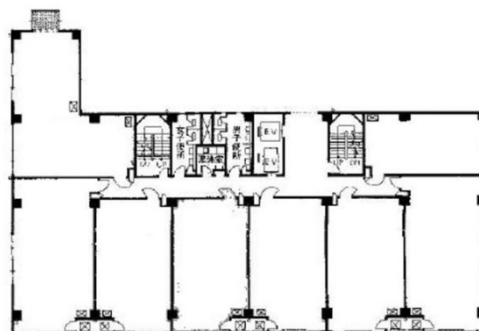


サンコービル船場 2階24.7坪

大阪府大阪市中央区南本町1-3-9



物件MAP



賃貸条件	
月額賃料	250,000円 (税別)
坪数	24.7坪
坪単価	10,121円 (税別)
共益費	賃料に含む
礼金	無し
敷金 (保証金)	1000000円
階数	2階 (201)
入居可能日	即日
ビル情報	
所在地	大阪府大阪市中央区南本町1-3-9
最寄り駅	大阪メトロ堺筋線 堺筋本町駅 徒歩1分 大阪メトロ中央線 堺筋本町駅 徒歩1分
エリア	本町・堺筋本町エリア
竣工	1980年1月
耐震	旧耐震基準
階数	地上14階
用途	事務所
構造	SRC造
設備情報	
エレベーター	
空調	個別空調
OAフロア	その他
基準階天井高	
光ファイバー	無し
トイレ	調査中
セキュリティ	無し
駐車場	無し