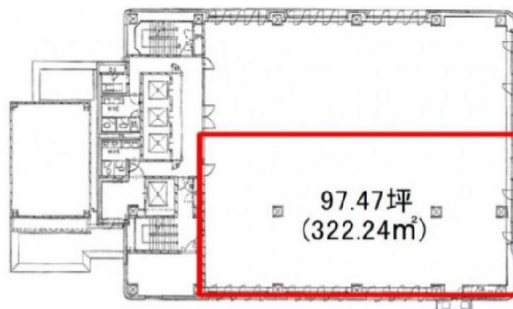


TODA BUILDING 心齋橋 7階97.47坪

大阪府大阪市中央区南船場4-4-21



物件MAP



賃貸条件	
坪数	97.47坪
階数	7階
入居可能日	

ビル情報	
所在地	大阪府大阪市中央区南船場4-4-21
最寄り駅	大阪メトロ御堂筋線 心齋橋駅 徒歩1分 大阪メトロ長堀鶴見緑地線 心齋橋駅 徒歩3分 大阪メトロ四つ橋線 四ツ橋駅 徒歩6分 大阪メトロ長堀鶴見緑地線 西大橋駅 徒歩9分 大阪メトロ長堀鶴見緑地線 長堀橋駅 徒歩9分
エリア	心齋橋・長堀橋エリア
竣工	1987年1月
耐震	新耐震基準
階数	地上14階 地下2階
用途	事務所
構造	SRC造

設備情報	
エレベーター	4基
空調	セントラル空調
OAフロア	OAフロア
基準階天井高	2,450mm
光ファイバー	有り
トイレ	男女別・室外
セキュリティ	有り
駐車場	有り



事務所移転の簡単検索サイト

TODA BUILDING 心齋橋 7階97.47坪 大阪府大阪市中央区南船場4-4-21

心齋橋・長堀橋エリア (ビルID: 0020609) の賃貸オフィス

貸事務所・レンタルオフィス・オフィス移転なら**QuickService**

物件詳細はこちらから

 **0120-55-2620**

【受付時間】平日9:30~18:30

