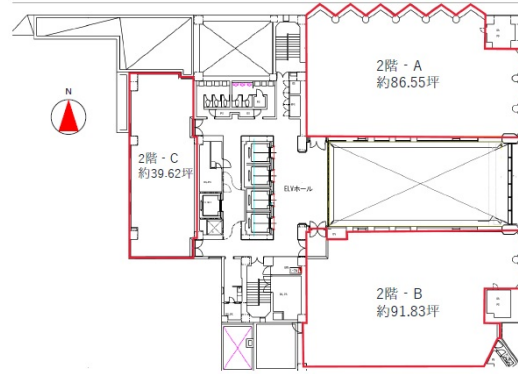


# ヒューリック心齋橋ビル 2階91.83坪

大阪府大阪市中央区南船場4-3-2



## 物件MAP



賃貸条件	
月額賃料	相談
坪数	91.83坪
坪単価	相談
共益費	賃料に含む
礼金	無し
敷金（保証金）	相談
階数	2階（B）
入居可能日	即日

ビル情報	
所在地	大阪府大阪市中央区南船場4-3-2
最寄り駅	大阪メトロ御堂筋線 心齋橋駅 徒歩3分 大阪メトロ長堀鶴見緑地線 心齋橋駅 徒歩3分
エリア	心齋橋・長堀橋エリア
竣工	1980年10月
耐震	新耐震基準
階数	地上12階 地下2階
用途	事務所
構造	S造

設備情報	
エレベーター	5基
空調	個別空調
OAフロア	OAフロア
基準階天井高	2,500mm
光ファイバー	有り
トイレ	男女別・室外
セキュリティ	有り
駐車場	有り