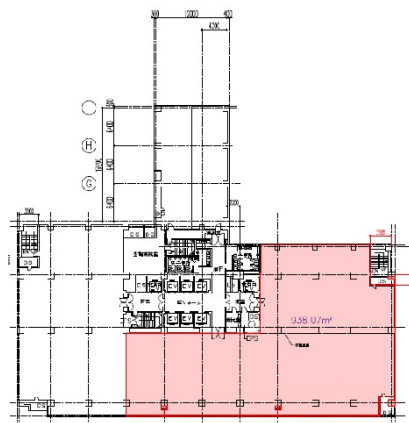


日本生命御堂筋ビル 3階283.76坪

大阪府大阪市中央区南船場4-2-4



物件MAP



賃貸条件	
月額賃料	相談
坪数	283.76坪
坪単価	相談
共益費	相談
礼金	無し
敷金（保証金）	相談
階数	3階
入居可能日	2024年4月

ビル情報	
所在地	大阪府大阪市中央区南船場4-2-4
最寄り駅	大阪メトロ御堂筋線 心齋橋駅 徒歩2分 大阪メトロ長堀鶴見緑地線 心齋橋駅 徒歩2分 大阪メトロ中央線 本町駅 徒歩7分 大阪メトロ御堂筋線 本町駅 徒歩7分
エリア	心齋橋・長堀橋エリア
竣工	1979年7月
耐震	新耐震基準相当
階数	地上12階 地上1階
用途	事務所
構造	S造

設備情報	
エレベーター	8基
空調	セントラル空調
OAフロア	OAフロア
基準階天井高	2,450mm
光ファイバー	有り
トイレ	男女別・室外
セキュリティ	有り
駐車場	有り



事務所移転の簡単検索サイト

Quick Service

クイックサービス

日本生命御堂筋ビル 3階283.76坪 大阪府大阪市中央区南船場4-2-4

心齋橋・長堀橋エリア（ビルID：0020603）の賃貸オフィス

貸事務所・レンタルオフィス・オフィス移転ならQuickService

物件詳細はこちらから



0120-55-2620

【受付時間】平日9:30~18:30

