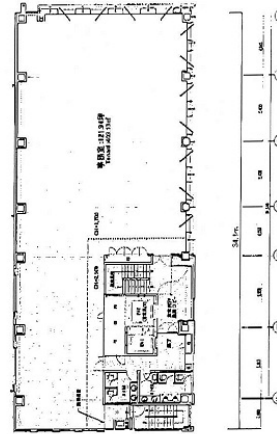


# JPR心齋橋ビル 7階121.91坪

大阪府大阪市中央区南船場4-2-11



物件MAP



| 賃貸条件  |         |
|-------|---------|
| 坪数    | 121.91坪 |
| 階数    | 7階      |
| 入居可能日 |         |

| ビル情報 |   |
|------|---|
| 所在地  | 大阪府大阪市中央区南船場4-2-11                            |
| 最寄り駅 | 大阪メトロ御堂筋線 心齋橋駅 徒歩4分<br>大阪メトロ長堀鶴見緑地線 心齋橋駅 徒歩4分 |
| エリア  | 心齋橋・長堀橋エリア                                    |
| 竣工   | 2003年2月                                       |
| 耐震   | 新耐震基準   |
| 階数   | 地上10階 地上1階                                    |
| 用途   | 事務所   |
| 構造   | SRC造  |

| 設備情報   |         |
|--------|---------|
| エレベーター | 2基      |
| 空調     | 個別空調    |
| OAフロア  | OAフロア   |
| 基準階天井高 | 2,700mm |
| 光ファイバー | 有り      |
| トイレ    | 男女別・室外  |
| セキュリティ | 有り      |
| 駐車場    | 無し      |