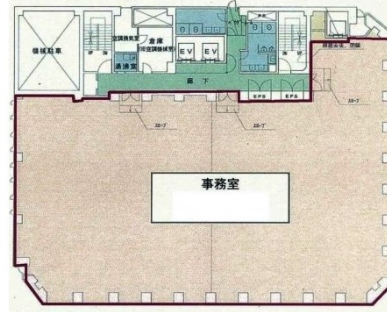


JPR心齋橋ウエスト 2階209.57坪

大阪府大阪市中央区南船場4-11-28



物件MAP



賃貸条件	
月額賃料	相談
坪数	209.57坪
坪単価	相談
共益費	相談
礼金	無し
敷金（保証金）	12ヶ月
階数	2階（内定）
入居可能日	2024年4月

ビル情報	
所在地	大阪府大阪市中央区南船場4-11-28
最寄り駅	大阪メトロ御堂筋線 心齋橋駅 徒歩3分 大阪メトロ長堀鶴見緑地線 心齋橋駅 徒歩3分 大阪メトロ四つ橋線 四ツ橋駅 徒歩3分 大阪メトロ長堀鶴見緑地線 西大橋駅 徒歩9分 大阪メトロ中央線 本町駅 徒歩9分
エリア	心齋橋・長堀橋エリア
竣工	1986年9月
耐震	新耐震基準
階数	地上8階 地下1階
用途	事務所
構造	SRC造

設備情報	
エレベーター	2基
空調	個別空調
OAフロア	OAフロア
基準階天井高	2,450mm
光ファイバー	有り
トイレ	男女別・室外
セキュリティ	有り
駐車場	有り



事務所移転の簡単検索サイト

Quick Service

クイックサービス

JPR心齋橋ウエスト 2階209.57坪 大阪府大阪市中央区南船場4-11-28

心齋橋・長堀橋エリア（ビルID：0020580）の賃貸オフィス

貸事務所・レンタルオフィス・オフィス移転ならQuickService

物件詳細はこちらから

0120-55-2620

【受付時間】平日9:30~18:30

