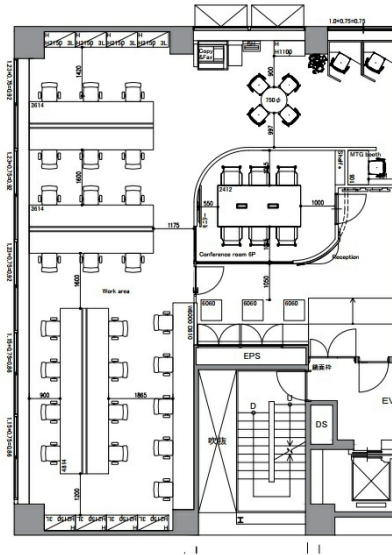


G-Terrace心齋橋 6階40.03坪

大阪府大阪市中央区南船場4-11-20



物件MAP



賃貸条件	
坪数	40.03坪
階数	6階 (セットアップオフィス)
入居可能日	
ビル情報	
所在地	大阪府大阪市中央区南船場4-11-20
最寄り駅	大阪メトロ御堂筋線 心齋橋駅 徒歩5分 大阪メトロ長堀鶴見緑地線 心齋橋駅 徒歩5分 大阪メトロ四つ橋線 四ツ橋駅 徒歩3分 大阪メトロ御堂筋線 本町駅 徒歩9分 大阪メトロ中央線 本町駅 徒歩9分
エリア	心齋橋・長堀橋エリア
竣工	1991年8月
耐震	新耐震基準
階数	地上10階 地下1階
用途	事務所
構造	S造
設備情報	
エレベーター	2基
空調	個別空調
OAフロア	OAフロア
基準階天井高	2,500mm
光ファイバー	有り
トイレ	男女別・室外
セキュリティ	有り
駐車場	有り