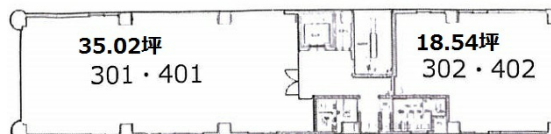


心齋橋コラムナービル 4階35.02坪

大阪府大阪市中央区南船場4-11-16



物件MAP



賃貸条件	
坪数	35.02坪
階数	4階 (401)
入居可能日	

ビル情報	
所在地	大阪府大阪市中央区南船場4-11-16
最寄り駅	大阪メトロ御堂筋線 心齋橋駅 徒歩3分 大阪メトロ四つ橋線 四ツ橋駅 徒歩3分 大阪メトロ長堀鶴見緑地線 心齋橋駅 徒歩3分 大阪メトロ長堀鶴見緑地線 西大橋駅 徒歩8分 大阪メトロ中央線 本町駅 徒歩11分
エリア	心齋橋・長堀橋エリア
竣工	1987年1月
耐震	新耐震基準
階数	地上9階 地上1階
用途	事務所
構造	S造

設備情報	
エレベーター	1基
空調	個別空調
OAフロア	その他
基準階天井高	
光ファイバー	有り
トイレ	男女別・室外
セキュリティ	有り
駐車場	有り



事務所移転の簡単検索サイト

Quick Service

クイックサービス

心齋橋コラムナービル 4階35.02坪 大阪府大阪市中央区南船場4-11-16

心齋橋・長堀橋エリア (ビルID: 0020573) の賃貸オフィス

貸事務所・レンタルオフィス・オフィス移転ならQuickService

物件詳細はこちらから



0120-55-2620

【受付時間】平日9:30~18:30

