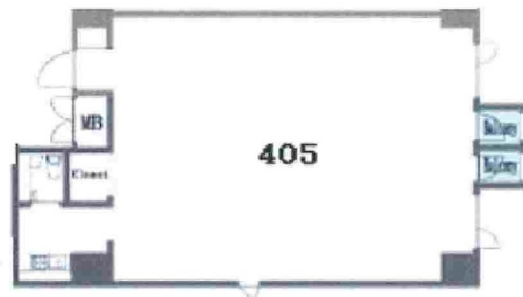


NASA PRIME (ナサプライム) 4階19.05坪

大阪府大阪市中央区南船場4-10-18



物件MAP



賃貸条件	
坪数	19.05坪
階数	4階 (405)
入居可能日	

ビル情報	
所在地	大阪府大阪市中央区南船場4-10-18
最寄り駅	大阪メトロ御堂筋線 心斎橋駅 徒歩6分 大阪メトロ長堀鶴見緑地線 心斎橋駅 徒歩6分 大阪メトロ四つ橋線 四ツ橋駅 徒歩5分
エリア	心斎橋・長堀橋エリア
竣工	1985年6月
耐震	新耐震基準
階数	地上10階
用途	事務所/店舗
構造	S造

設備情報	
エレベーター	1基
空調	個別空調
OAフロア	その他
基準階天井高	
光ファイバー	無し
トイレ	男女共用・室内
セキュリティ	無し
駐車場	無し

