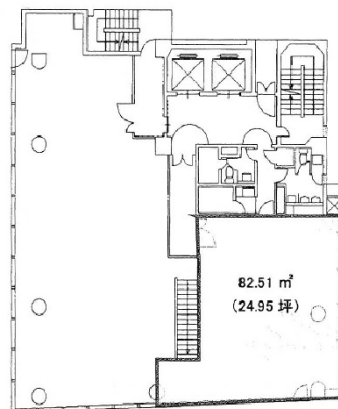


徳島ビル 2階24.95坪

大阪府大阪市中央区南船場3-9-10



物件MAP



賃貸条件	
坪数	24.95坪
階数	2階
入居可能日	
ビル情報	
所在地	大阪府大阪市中央区南船場3-9-10
最寄り駅	大阪メトロ御堂筋線 心齋橋駅 徒歩3分 大阪メトロ長堀鶴見緑地線 心齋橋駅 徒歩3分 大阪メトロ中央線 本町駅 徒歩9分 大阪メトロ四つ橋線 四ツ橋駅 徒歩9分 大阪メトロ長堀鶴見緑地線 長堀橋駅 徒歩11分
エリア	心齋橋・長堀橋エリア
竣工	1989年12月
耐震	新耐震基準
階数	地上11階 地下2階
用途	事務所
構造	SRC造、一部RC造
設備情報	
エレベーター	2基
空調	個別空調
OAフロア	
基準階天井高	2,500mm
光ファイバー	有り
トイレ	男女別・室外
セキュリティ	有り
駐車場	有り