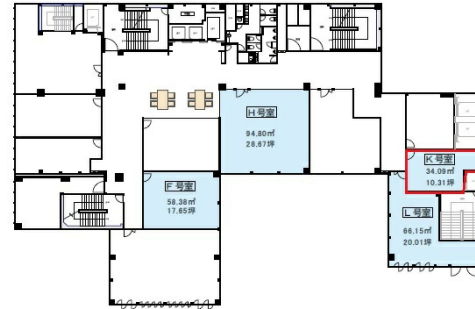


NLC心齋橋ビル 5階10.31坪

大阪府大阪市中央区南船場3-7-27



物件MAP



賃貸条件	
坪数	10.31坪
階数	5階 (K)
入居可能日	
ビル情報	
所在地	大阪府大阪市中央区南船場3-7-27
最寄り駅	大阪メトロ御堂筋線 心齋橋駅 徒歩4分 大阪メトロ長堀鶴見緑地線 心齋橋駅 徒歩6分 大阪メトロ長堀鶴見緑地線 長堀橋駅 徒歩9分 大阪メトロ堺筋線 長堀橋駅 徒歩10分 大阪メトロ四つ橋線 四つ橋駅 徒歩10分
エリア	心齋橋・長堀橋エリア
竣工	1975年1月
耐震	旧耐震基準
階数	地上8階
用途	事務所/店舗
構造	S造
設備情報	
エレベーター	3基
空調	個別空調
OAフロア	その他
基準階天井高	
光ファイバー	有り
トイレ	男女別・室外
セキュリティ	有り
駐車場	無し



事務所移転の簡単検索サイト

NLC心齋橋ビル 5階10.31坪 大阪府大阪市中央区南船場3-7-27

心齋橋・長堀橋エリア (ビルID: 0020552) の賃貸オフィス

貸事務所・レンタルオフィス・オフィス移転なら**QuickService**

物件詳細はこちらから

 **0120-55-2620**

【受付時間】平日9:30~18:30

