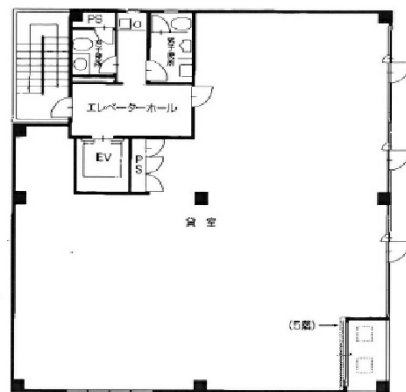


# 南船場DSビル 2階53.15坪

大阪府大阪市中央区南船場3-6-3



## 物件MAP



賃貸条件	
月額賃料	504,925円 (税別)
坪数	53.15坪
坪単価	9,500円 (税別)
共益費	186,025円
礼金	無し
敷金 (保証金)	12ヶ月
階数	2階
入居可能日	即日

ビル情報	
所在地	大阪府大阪市中央区南船場3-6-3
最寄り駅	大阪メトロ御堂筋線 心齋橋駅 徒歩4分 大阪メトロ長堀鶴見緑地線 心齋橋駅 徒歩4分 大阪メトロ長堀鶴見緑地線 長堀橋駅 徒歩7分 大阪メトロ堺筋線 長堀橋駅 徒歩8分 大阪メトロ四つ橋線 四つ橋駅 徒歩10分
エリア	心齋橋・長堀橋エリア
竣工	2001年4月
耐震	新耐震基準
階数	地上9階
用途	事務所
構造	S造

設備情報	
エレベーター	1基
空調	個別空調
OAフロア	OAフロア
基準階天井高	
光ファイバー	有り
トイレ	男女別・室外
セキュリティ	有り
駐車場	無し