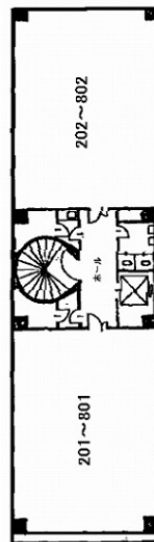


# 第2芦池ビル 1階32.3坪

大阪府大阪市中央区南船場3-6-28



## 物件MAP



賃貸条件	
月額賃料	484,500円 (税別)
坪数	32.3坪
坪単価	15,000円 (税別)
共益費	129,200円
礼金	無し
敷金 (保証金)	10ヶ月
階数	1階 (102)
入居可能日	相談

ビル情報	
所在地	大阪府大阪市中央区南船場3-6-28
最寄り駅	大阪メトロ御堂筋線 心齋橋駅 徒歩3分 大阪メトロ長堀鶴見緑地線 心齋橋駅 徒歩4分 大阪メトロ長堀鶴見緑地線 長堀橋駅 徒歩7分 大阪メトロ堺筋線 長堀橋駅 徒歩9分 大阪メトロ四つ橋線 四ツ橋駅 徒歩10分
エリア	心齋橋・長堀橋エリア
竣工	1972年3月
耐震	旧耐震基準
階数	地上8階 地上1階
用途	店舗
構造	S造

設備情報	
エレベーター	1基
空調	個別空調
OAフロア	タイルカーペット
基準階天井高	
光ファイバー	有り
トイレ	男女別・室外
セキュリティ	有り
駐車場	有り