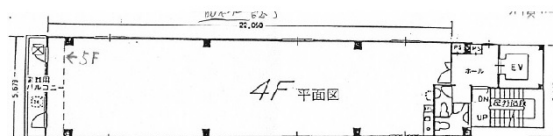


心齋橋ワダビル 4階37.52坪

大阪府大阪市中央区南船場3-6-19



物件MAP



賃貸条件	
月額賃料	412,720円 (税別)
坪数	37.52坪
坪単価	11,000円 (税別)
共益費	131,320円
礼金	無し
敷金 (保証金)	10ヶ月
階数	4階
入居可能日	即日

ビル情報	
所在地	大阪府大阪市中央区南船場3-6-19
最寄り駅	大阪メトロ御堂筋線 心齋橋駅 徒歩2分 大阪メトロ長堀鶴見緑地線 心齋橋駅 徒歩2分
エリア	心齋橋・長堀橋エリア
竣工	1991年11月
耐震	新耐震基準
階数	地上8階 地下1階
用途	事務所/店舗
構造	S造

設備情報	
エレベーター	1基
空調	個別空調
OAフロア	その他
基準階天井高	
光ファイバー	有り
トイレ	男女別・室外
セキュリティ	有り
駐車場	無し