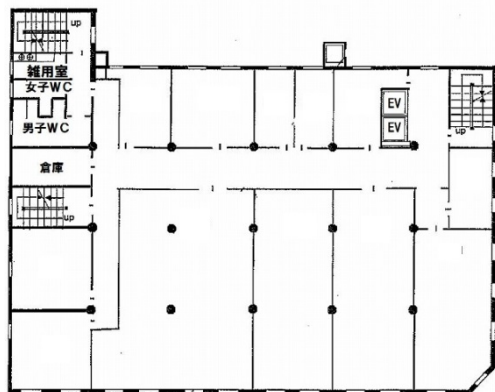


大阪農林会館ビル 2階11.65坪

大阪府大阪市中央区南船場3-2-6



物件MAP



賃貸条件	
月額賃料	151,450円 (税別)
坪数	11.65坪
坪単価	13,000円 (税別)
共益費	34,950円
礼金	無し
敷金 (保証金)	1ヶ月
階数	2階 (206)
入居可能日	即日

ビル情報	
所在地	大阪府大阪市中央区南船場3-2-6
最寄り駅	大阪メトロ御堂筋線 心齋橋駅 徒歩5分 大阪メトロ長堀鶴見緑地線 心齋橋駅 徒歩5分 大阪メトロ長堀鶴見緑地線 長堀橋駅 徒歩6分 大阪メトロ堺筋線 長堀橋駅 徒歩8分 大阪メトロ中央線 堺筋本町駅 徒歩12分
エリア	心齋橋・長堀橋エリア
竣工	1930年12月
耐震	旧耐震基準
階数	地上6階 地下1階
用途	店舗
構造	RC造

設備情報	
エレベーター	2基
空調	セントラル空調
OAフロア	その他
基準階天井高	3,300mm
光ファイバー	無し
トイレ	男女別・室外
セキュリティ	無し
駐車場	無し