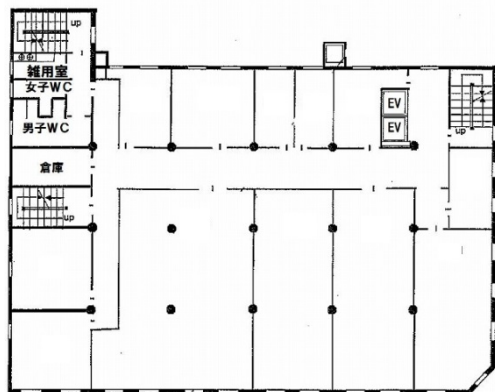


# 大阪農林会館ビル 2階9.74坪

大阪府大阪市中央区南船場3-2-6



物件MAP



賃貸条件	
月額賃料	126,620円（税別）
坪数	9.74坪
坪単価	13,000円（税別）
共益費	29,220円
礼金	無し
敷金（保証金）	1ヶ月
階数	2階（205）
入居可能日	即日

ビル情報	
所在地	大阪府大阪市中央区南船場3-2-6
最寄り駅	大阪メトロ御堂筋線 心斎橋駅 徒歩5分 大阪メトロ長堀鶴見緑地線 心斎橋駅 徒歩5分 大阪メトロ長堀鶴見緑地線 長堀橋駅 徒歩6分 大阪メトロ堺筋線 長堀橋駅 徒歩8分 大阪メトロ中央線 堺筋本町駅 徒歩12分
エリア	心斎橋・長堀橋エリア
竣工	1930年12月
耐震	旧耐震基準
階数	地上6階 地下1階
用途	店舗
構造	RC造

設備情報	
エレベーター	2基
空調	セントラル空調
OAフロア	その他
基準階天井高	3,300mm
光ファイバー	無し
トイレ	男女別・室外
セキュリティ	無し
駐車場	無し



事務所移転の簡単検索サイト

Quick Service

クイックサービス

大阪農林会館ビル 2階9.74坪 大阪府大阪市中央区南船場3-2-6

心斎橋・長堀橋エリア（ビルID：0020521）の賃貸オフィス

貸事務所・レンタルオフィス・オフィス移転ならQuickService

物件詳細はこちらから



0120-55-2620

【受付時間】平日9:30～18:30

