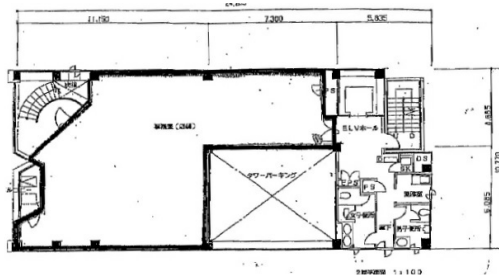


# 心齋橋MIDOビル 2階39.71坪

大阪府大阪市中央区南船場3-2-29



## 物件MAP



| 賃貸条件     |               |
|----------|---------------|
| 月額賃料     | 460,000円 (税別) |
| 坪数       | 39.71坪        |
| 坪単価      | 11,584円 (税別)  |
| 共益費      | 117,000円      |
| 礼金       | 無し            |
| 敷金 (保証金) | 3680000円      |
| 階数       | 2階 (201)      |
| 入居可能日    | 即日            |

| ビル情報 |   |
|------|---|
| 所在地  | 大阪府大阪市中央区南船場3-2-29                            |
| 最寄り駅 | 大阪メトロ御堂筋線 心齋橋駅 徒歩5分<br>大阪メトロ長堀鶴見緑地線 心齋橋駅 徒歩5分 |
| エリア  | 心齋橋・長堀橋エリア                                    |
| 竣工   | 1990年3月                                       |
| 耐震   | 新耐震基準   |
| 階数   | 地上9階  |
| 用途   | 事務所/店舗  |
| 構造   | SRC造  |

| 設備情報   |         |
|--------|---------|
| エレベーター | 1基      |
| 空調     | 個別空調    |
| OAフロア  | その他     |
| 基準階天井高 | 2,500mm |
| 光ファイバー | 有り      |
| トイレ    | 男女別・室外  |
| セキュリティ | 有り      |
| 駐車場    | 有り      |