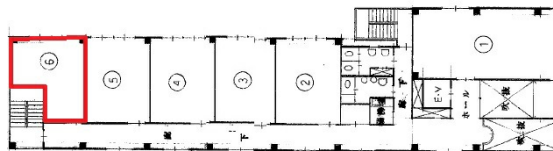


日宝東心齋橋ビル 2階7.52坪

大阪府大阪市中央区南船場3-1-7



物件MAP



賃貸条件	
坪数	7.52坪
階数	2階 (6)
入居可能日	

ビル情報	
所在地	大阪府大阪市中央区南船場3-1-7
最寄り駅	大阪メトロ御堂筋線 心齋橋駅 徒歩8分 大阪メトロ長堀鶴見緑地線 心齋橋駅 徒歩8分
エリア	心齋橋・長堀橋エリア
竣工	1982年1月
耐震	旧耐震基準
階数	地上7階 地上1階
用途	事務所
構造	S造

設備情報	
エレベーター	1基
空調	個別空調
OAフロア	その他
基準階天井高	
光ファイバー	有り
トイレ	男女別・室外
セキュリティ	無し
駐車場	無し