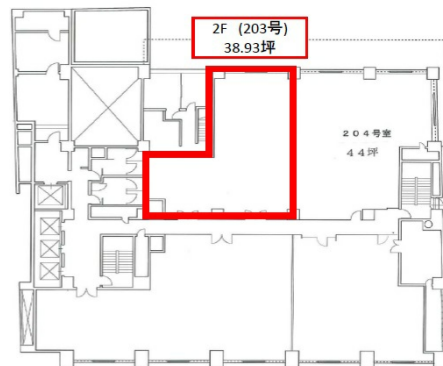


郵政福祉心齋橋ビル 2階38.93坪

大阪府大阪市中央区南船場3-11-18



物件MAP



賃貸条件	
坪数	38.93坪
階数	2階
入居可能日	

ビル情報	
所在地	大阪府大阪市中央区南船場3-11-18
最寄り駅	大阪メトロ御堂筋線 心齋橋駅 徒歩1分 大阪メトロ長堀鶴見緑地線 心齋橋駅 徒歩1分
エリア	心齋橋・長堀橋エリア
竣工	1983年11月
耐震	新耐震基準
階数	地上11階 地下2階
用途	事務所
構造	SRC造

設備情報	
エレベーター	4基
空調	個別空調
OAフロア	OAフロア
基準階天井高	2,450mm
光ファイバー	有り
トイレ	男女別・室外
セキュリティ	有り
駐車場	有り