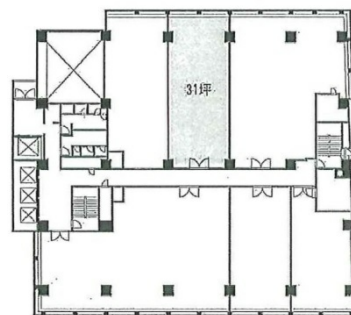


# 郵政福祉心齋橋ビル 4階31坪

大阪府大阪市中央区南船場3-11-18



5F

御堂筋

物件MAP



## 賃貸条件

坪数 31坪

階数 4階 (403)

入居可能日

## ビル情報

所在地 大阪府大阪市中央区南船場3-11-18

最寄り駅 大阪メトロ御堂筋線 心齋橋駅 徒歩1分  
大阪メトロ長堀鶴見緑地線 心齋橋駅 徒歩1分

エリア 心齋橋・長堀橋エリア

竣工 1983年11月

耐震 新耐震基準

階数 地上11階 地下2階

用途 事務所

構造 SRC造

## 設備情報

エレベーター 4基

空調 個別空調

OAフロア OAフロア

基準階天井高 2,450mm

光ファイバー 有り

トイレ 男女別・室外

セキュリティ 有り

駐車場 有り