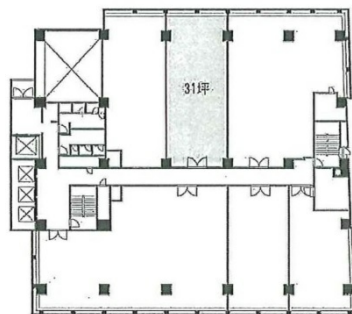


# 郵政福祉心齋橋ビル 4階31坪

大阪府大阪市中央区南船場3-11-18



5F

御堂筋

物件MAP



賃貸条件	
坪数	31坪
階数	4階 (403)
入居可能日	

ビル情報	
所在地	大阪府大阪市中央区南船場3-11-18
最寄り駅	大阪メトロ御堂筋線 心齋橋駅 徒歩1分 大阪メトロ長堀鶴見緑地線 心齋橋駅 徒歩1分
エリア	心齋橋・長堀橋エリア
竣工	1983年11月
耐震	新耐震基準
階数	地上11階 地下2階
用途	事務所
構造	SRC造

設備情報	
エレベーター	4基
空調	個別空調
OAフロア	OAフロア
基準階天井高	2,450mm
光ファイバー	有り
トイレ	男女別・室外
セキュリティ	有り
駐車場	有り



事務所移転の簡単検索サイト

Quick Service

クイックサービス

郵政福祉心齋橋ビル 4階31坪 大阪府大阪市中央区南船場3-11-18

心齋橋・長堀橋エリア (ビルID: 0020506) の賃貸オフィス

貸事務所・レンタルオフィス・オフィス移転ならQuickService

物件詳細はこちらから



0120-55-2620

【受付時間】平日9:30~18:30

