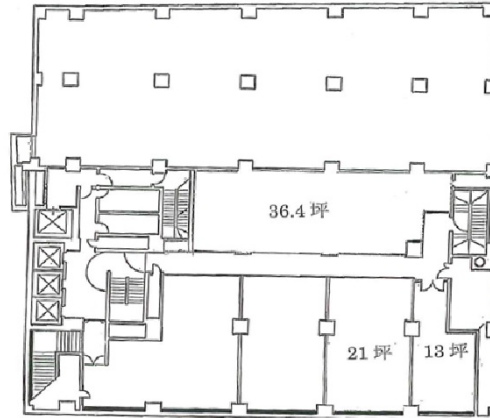


# 郵政福祉心齋橋ビル 地下1階13坪

大阪府大阪市中央区南船場3-11-18



## 物件MAP



賃貸条件	
月額賃料	相談
坪数	13坪
坪単価	相談
共益費	相談
礼金	無し
敷金（保証金）	10ヶ月
階数	B1階
入居可能日	即日

ビル情報	
所在地	大阪府大阪市中央区南船場3-11-18
最寄り駅	大阪メトロ御堂筋線 心齋橋駅 徒歩1分 大阪メトロ長堀鶴見緑地線 心齋橋駅 徒歩1分
エリア	心齋橋・長堀橋エリア
竣工	1983年11月
耐震	新耐震基準
階数	地上11階 地下2階
用途	店舗
構造	SRC造

設備情報	
エレベーター	4基
空調	個別空調
OAフロア	OAフロア
基準階天井高	2,450mm
光ファイバー	有り
トイレ	男女別・室外
セキュリティ	有り
駐車場	有り