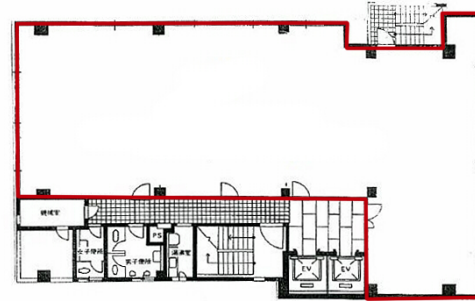


東泉ビル 2階71.76坪

大阪府大阪市中央区南船場2-4-23



物件MAP



賃貸条件	
月額賃料	相談
坪数	71.76坪
坪単価	相談
共益費	相談
礼金	無し
敷金（保証金）	相談
階数	2階
入居可能日	即日

ビル情報	
所在地	大阪府大阪市中央区南船場2-4-23
最寄り駅	大阪メトロ堺筋線 長堀橋駅 徒歩4分 大阪メトロ長堀鶴見緑地線 長堀橋駅 徒歩4分 大阪メトロ長堀鶴見緑地線 心斎橋駅 徒歩9分 大阪メトロ御堂筋線 心斎橋駅 徒歩9分 大阪メトロ長堀鶴見緑地線 松屋町駅 徒歩10分
エリア	心斎橋・長堀橋エリア
竣工	1983年6月
耐震	旧耐震基準
階数	地上11階 地下1階
用途	事務所
構造	SRC造

設備情報	
エレベーター	2基
空調	個別空調
OAフロア	その他
基準階天井高	2,500mm
光ファイバー	有り
トイレ	男女別・室外
セキュリティ	有り
駐車場	無し