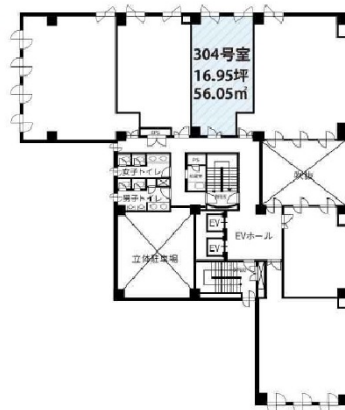


NLC心齋橋アースビル 3階16.95坪

大阪府大阪市中央区南船場2-10-30



物件MAP



賃貸条件	
坪数	16.95坪
階数	3階 (304)
入居可能日	

ビル情報	
所在地	大阪府大阪市中央区南船場2-10-30
最寄り駅	大阪メトロ御堂筋線 心齋橋駅 徒歩5分 大阪メトロ長堀鶴見緑地線 心齋橋駅 徒歩5分 大阪メトロ長堀鶴見緑地線 長堀橋駅 徒歩6分 大阪メトロ堺筋線 長堀橋駅 徒歩7分 大阪メトロ中央線 堺筋本町駅 徒歩10分

エリア	心齋橋・長堀橋エリア
竣工	1992年11月
耐震	新耐震基準
階数	地上9階
用途	事務所
構造	S造

設備情報	
エレベーター	2基
空調	個別空調
OAフロア	その他
基準階天井高	
光ファイバー	有り
トイレ	男女別・室外
セキュリティ	有り
駐車場	有り



事務所移転の簡単検索サイト

Quick Service

クイックサービス

NLC心齋橋アースビル 3階16.95坪 大阪府大阪市中央区南船場2-10-30

心齋橋・長堀橋エリア (ビルID: 0020441) の賃貸オフィス

貸事務所・レンタルオフィス・オフィス移転なら**QuickService**

物件詳細はこちらから



0120-55-2620

【受付時間】平日9:30~18:30

