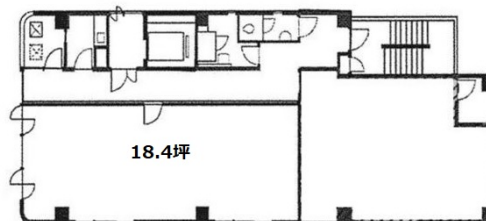


南船場溝呂木ビル 7階18.4坪

大阪府大阪市中央区南船場2-10-20



物件MAP



賃貸条件	
月額賃料	147,200円（税別）
坪数	18.4坪
坪単価	8,000円（税別）
共益費	55,200円
礼金	無し
敷金（保証金）	8ヶ月
階数	7階
入居可能日	即日
ビル情報	
所在地	大阪府大阪市中央区南船場2-10-20
最寄り駅	大阪メトロ堺筋線 長堀橋駅 徒歩4分 大阪メトロ長堀鶴見緑地線 長堀橋駅 徒歩4分
エリア	心斎橋・長堀橋エリア
竣工	1990年5月
耐震	新耐震基準
階数	地上9階 地下1階
用途	事務所
構造	SRC造、一部S造
設備情報	
エレベーター	1基
空調	個別空調
OAフロア	OAフロア
基準階天井高	2,500mm
光ファイバー	有り
トイレ	男女別・室外
セキュリティ	有り
駐車場	無し



事務所移転の簡単検索サイト

南船場溝呂木ビル 7階18.4坪 大阪府大阪市中央区南船場2-10-20

心斎橋・長堀橋エリア（ビルID：0020436）の賃貸オフィス

貸事務所・レンタルオフィス・オフィス移転ならQuickService

物件詳細はこちらから

 0120-55-2620

【受付時間】平日9:30~18:30

